

Mod. Tipo "AXIA 2.1" ditta Schröder

CARATTERISTICHE TECNICHE

Temperatura di colore 4.000K
CRI > 70
Classif. fotometrica IES Full cut-off
Classe di isolamento I e II
Grado di protezione IP65 - IK08
Montaggio braccio di testa palo Ø90mm
Resistenza alle sovvertensioni Cariche Elettrostatiche Fino a 10kV
Alimentazione 220-240Vac
Frequenza 50-60Hz
IEC 60598-3-3, EN 61547, EN 61015, EN 61000-3-2, EN 61000-3-3, EN 61000-4-2, 11
Norme di riferimento
Dimensioni "A" 650mm
Dimensioni "B" 250mm
Dimensioni "C" 103mm

Foto AXIA 2.1

Simbolo

000000

CODICE QUADRO

CODICE PALO

Mod. Tipo "AMPERA Midi-Mini" ditta Schröder

CARATTERISTICHE TECNICHE

Temperatura di colore 4.000K
CRI > 70
Classif. fotometrica IES Full cut-off
Classe di isolamento I e II
Grado di protezione IP65 - IK08
Montaggio braccio di testa palo Ø42-76mm
Resistenza alle sovvertensioni Cariche Elettrostatiche Fino a 10kV
Alimentazione 220-240Vac
Frequenza 50-60Hz
IEC 60598-3-3, EN 61547, EN 61015, EN 61000-3-2, EN 61000-3-3, EN 61000-4-2, 11
Norme di riferimento
Dimensioni "A" 583-674mm
Dimensioni "B" 340-436mm
Dimensioni "C" 90-130mm

Foto AMPERA Midi-Mini

Simbolo

000000

CODICE QUADRO

CODICE PALO

Mod. Tipo "KAZU" ditta Schröder

CARATTERISTICHE TECNICHE

Temperatura di colore 4.000K
CRI > 70
Classif. fotometrica IES Full cut-off
Classe di isolamento I e II
Grado di protezione IP65 - IK10
Montaggio braccio di testa palo Ø50-76mm
Resistenza alle sovvertensioni Cariche Elettrostatiche Fino a 10kV
Alimentazione 220-240Vac
Frequenza 50-60Hz
IEC 60598-3-3, EN 61547, EN 61015, EN 61000-3-2, EN 61000-3-3, EN 61000-4-2, 11
Norme di riferimento
Dimensioni "A" 525mm
Dimensioni "B" 525mm
Dimensioni "C" 160mm

Foto KAZU

Simbolo

000000

CODICE QUADRO

CODICE PALO

Mod. Tipo "STYLAGE" ditta Schröder

CARATTERISTICHE TECNICHE

Temperatura di colore 4.000K
CRI > 70
Classif. fotometrica IES Full cut-off
Classe di isolamento I e II
Grado di protezione IP65 - IK08
Montaggio braccio di testa palo Ø90mm
Resistenza alle sovvertensioni Cariche Elettrostatiche Fino a 10kV
Alimentazione 220-240Vac
Frequenza 50-60Hz
IEC 60598-3-3, EN 61547, EN 61015, EN 61000-3-2, EN 61000-3-3, EN 61000-4-2, 11
Norme di riferimento
Dimensioni "A" 373mm
Dimensioni "B" 373mm
Dimensioni "C" 373mm
Dimensioni "D" 764mm

Foto STYLAGE

Simbolo

000000

CODICE QUADRO

CODICE PALO

Mod. Tipo "VALENTINO" ditta Schröder

CARATTERISTICHE TECNICHE

Temperatura di colore 4.000K
CRI > 70
Classif. fotometrica IES n.a.
Classe di isolamento I e II
Grado di protezione IP65 - IK08
Montaggio braccio di testa palo Ø90mm
Resistenza alle sovvertensioni Cariche Elettrostatiche Fino a 10kV
Alimentazione 220-240Vac
Frequenza 50-60Hz
IEC 60598-3-3, EN 61547, EN 61015, EN 61000-3-2, EN 61000-3-3, EN 61000-4-2, 11
Norme di riferimento
Dimensioni "A" 450mm
Dimensioni "B" 450mm
Dimensioni "C" 450mm
Dimensioni "D" 760mm

Foto VALENTINO

Simbolo

000000

CODICE QUADRO

CODICE PALO

Mod. Tipo "OMNistar" ditta Schröder

CARATTERISTICHE TECNICHE

Temperatura di colore 4.000K
CRI > 70
Classif. fotometrica IES n.a.
Classe di isolamento I e II
Grado di protezione IP65 - IK08
Montaggio Isaggio in staffa in dotazione
Resistenza alle sovvertensioni Cariche Elettrostatiche Fino a 10kV
Alimentazione 220-240Vac
Frequenza 50-60Hz
IEC 60598-3-3, EN 61547, EN 61015, EN 61000-3-2, EN 61000-3-3, EN 61000-4-2, 11
Norme di riferimento
Dimensioni "A" 532mm
Dimensioni "B" 530mm
Dimensioni "C" 80mm

Foto OMNistar

Simbolo

000000

CODICE QUADRO

CODICE PALO

Mod. Tipo "NEOS 1-2-3" ditta Schröder

CARATTERISTICHE TECNICHE

Temperatura di colore 4.000K
CRI > 70
Classif. fotometrica IES n.a.
Classe di isolamento I e II
Grado di protezione IP65 - IK08
Montaggio Isaggio in staffa in dotazione
Resistenza alle sovvertensioni Cariche Elettrostatiche Fino a 10kV
Alimentazione 220-240Vac
Frequenza 50-60Hz
IEC 60598-3-3, EN 61547, EN 61015, EN 61000-3-2, EN 61000-3-3, EN 61000-4-2, 11
Norme di riferimento
Dimensioni "A" 329-520mm
Dimensioni "B" 320-500mm
Dimensioni "C" 360-600mm
Dimensioni "D" 100-160mm

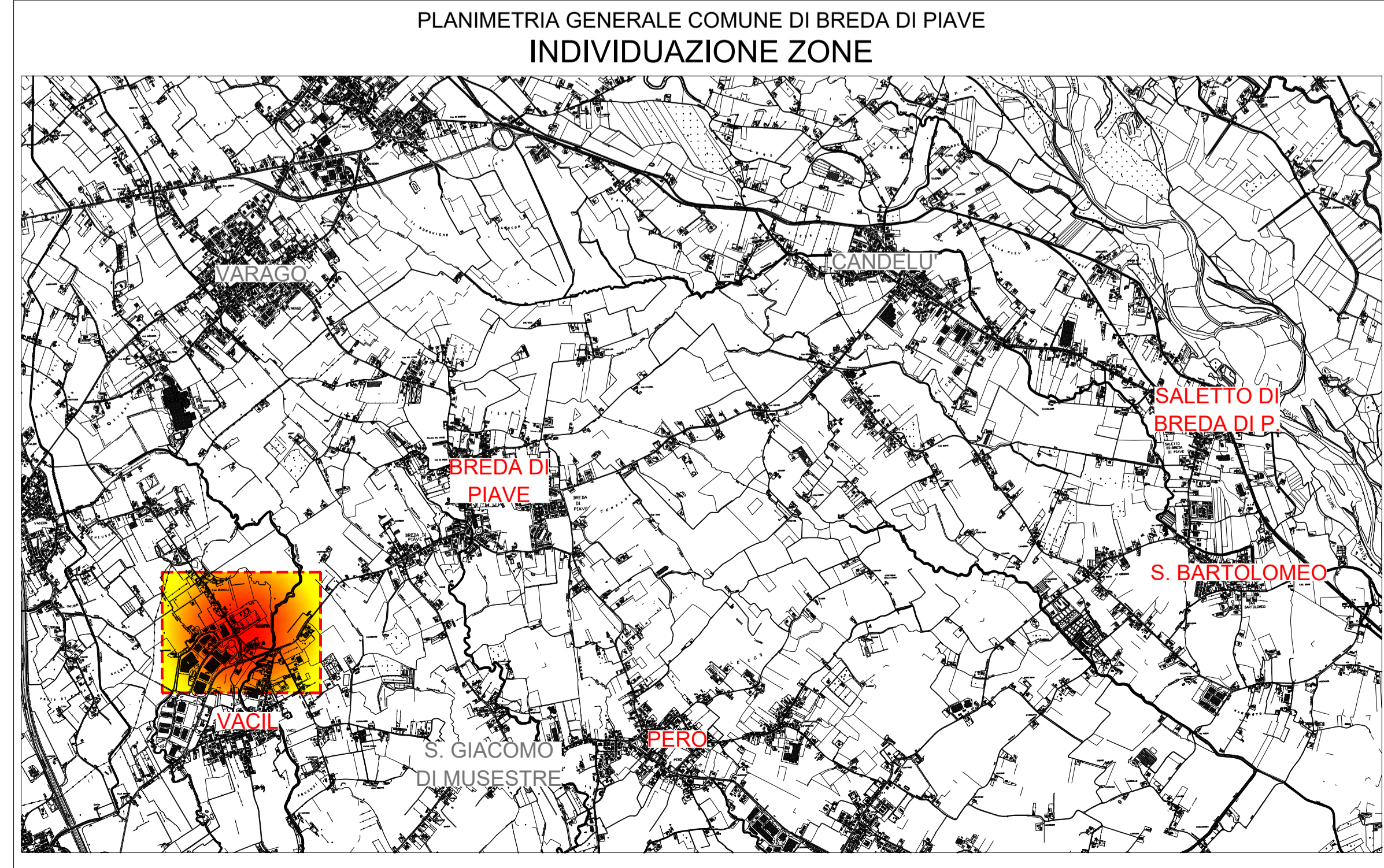
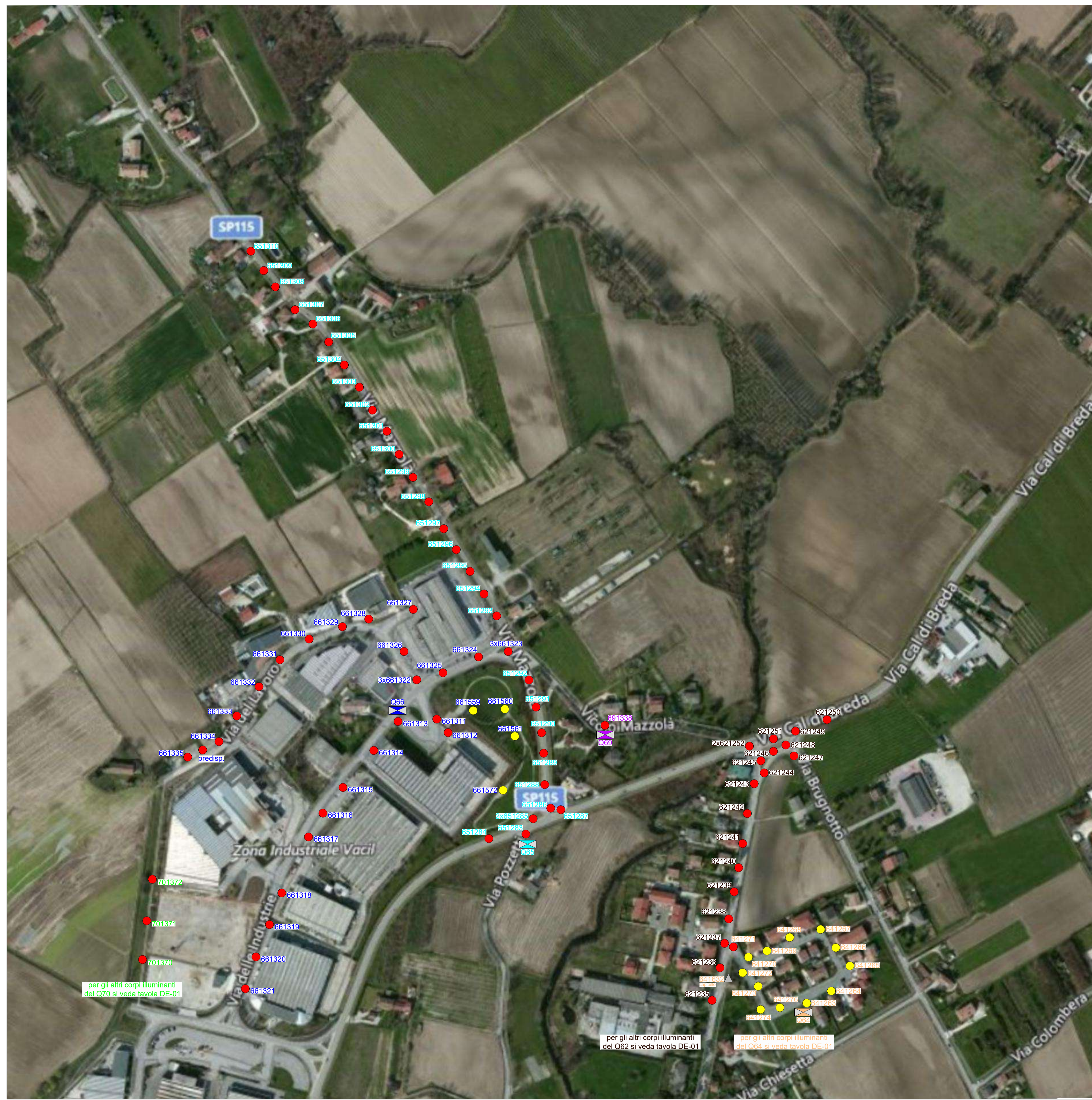
Foto NEOS 1-2-3

Simbolo

000000

CODICE QUADRO

CODICE PALO



PERTINENZA QUADRI ELETTRICI			
VIE SERVITE		VIE SERVITE	
Q62 VIA MAZZOTTI VIA CAL DI BREDA VIA POZZETTI VIA BUGNATO VIA SERENISSIMA	Q66 VIA DELLE INDUSTRIE VIA DEL LAVORO	Q64 VIA VERONESI	Q69 VIEDO MAZZOLA
Q65 VIA POZZETTI VIA SERENISSIMA VIA MAZZOLA	Q70 VIA DELLE INDUSTRIE VIA DEL LAVORO		

CORPI ILLUMINANTI ESISTENTI

Corpo Illuminante non oggetto del presente progetto

Simbolo

0000

CODICE CORPO ILL.

PROVINCIA DI TREVISO

COMUNE DI BREDA DI PIAVE (TV)

FINANZA DI PROGETTO
Al Senato dell'Art. 183, comma 15, del D.Lgs. 18/04/2016 n. 50

PROGETTO DI
RIQUALIFICAZIONE ENERGETICA DELLA
RETE DI ILLUMINAZIONE PUBBLICA

(CIG.) 6978466C4F (CUP.) I143G1600570007

IL RESPONSABILE TECNICO EUROGROUP S.p.A. per ing. Paolo Pedron	L'ESPERTO IN GESTIONE ENERGIA Professione Disciplinata al Serie L. 4/2013 ing. Matteo Tonon	L'ESPERTO IN GESTIONE ENERGIA Professione Disciplinata al Serie L. 4/2013 ing. Alessandro Balbin
E.S.Co. CERTIFICATA Ai sensi della Norma UNI CEI 118/2014 EUROGROUP Electrical Synergies VIA TREVISO, 66 - 31057 SILEA (TV) tel. 0422 / 4547		RESPONSABILE UNICO DEL PROCEDIMENTO Arch. Laura Smith Tel. 0422/600153 tecnico@comunebreda.it
ELABORATO PLANIMETRIA DELLA ZONA DI INTERVENTO: VACIL < QUADRI ELETTRICI DI PERTINENZA: Q62 / Q64 / Q65 / Q66 / Q69 / Q70 >		TAV: DE-03
PROGETTO DI FATTIBILITA'	AS BUILT	PROGETTO ESECUTIVO
DOCUMENTO ESEGUITO EN PR:	SCALA 1:2000	DATA Febbraio 2023
AGG. DATA	MOTIVO	2 3