



Studio Mastella
Geologia Geotecnica Idraulica Ambiente

INDAGINI ReMi

Viale Verona, 41b, 37026, Pescantina (VR) - Italy
Tel. / Fax: +39 045 9234224 / +39 045 6850199
Cell.: +39 333 4325864

www.studiomastella.it info@studiomastella.it
studiomastella@epap.sicurezza postale.it



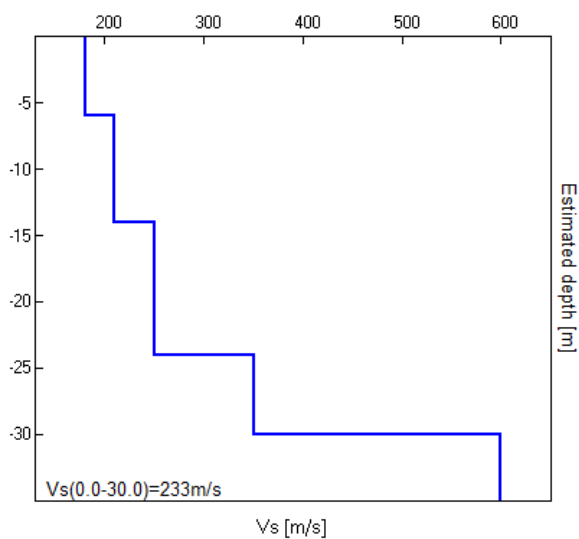
MISURA IN ARRAY DI TIPO R.e.M.I.

Codice	BDP04	Data di acquisizione	25/05/2017
Latitudine inizio WGS84	45.71935	Interdistanza tra i geofoni (X)	2 metri
Longitudine inizio WGS84	12.33595	Valore medio Vs₃₀ da p.c.	233 m/s
Latitudine fine WGS84	45.719517	Categoria di sottosuolo	C
Longitudine fine WGS84	12.335867		

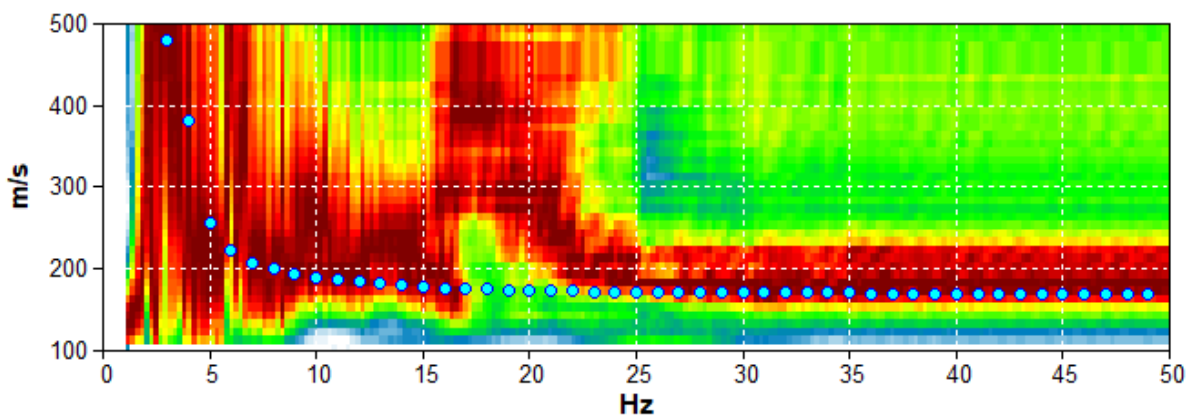
FOTOGRAFIA



PROFILO DI VELOCITA' Vs



DISPERSION CURVE





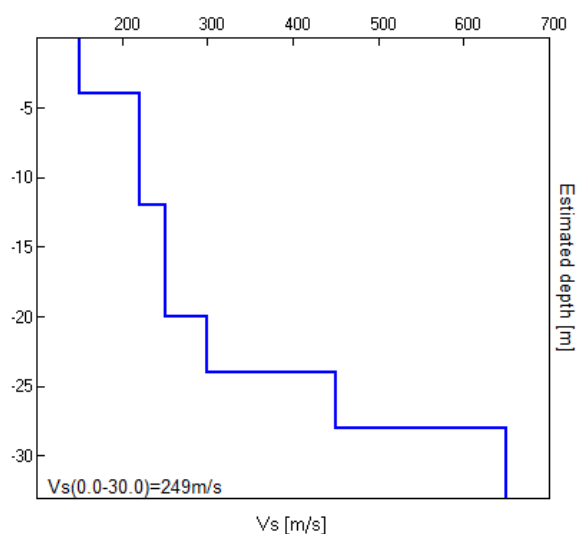
MISURA IN ARRAY DI TIPO R.e.M.I.

Codice	BDP05	Data di acquisizione	25/05/2017
Latitudine inizio WGS84	45.729217	Interdistanza tra i geofoni (X)	2 metri
Longitudine inizio WGS84	12.320483	Valore medio Vs₃₀ da p.c.	249 m/s
Latitudine fine WGS84	45.729200	Categoria di sottosuolo	C
Longitudine fine WGS84	12.320217		

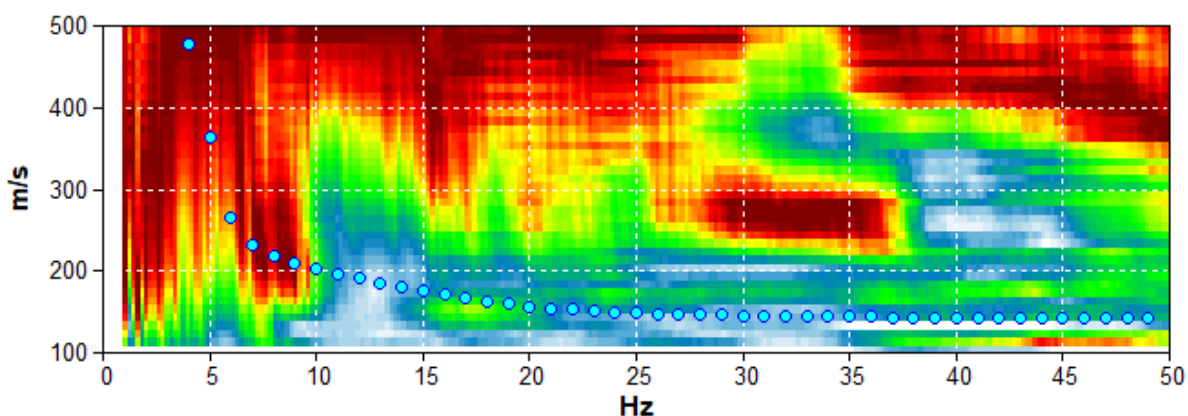
FOTOGRAFIA



PROFILO DI VELOCITA' Vs



DISPERSION CURVE





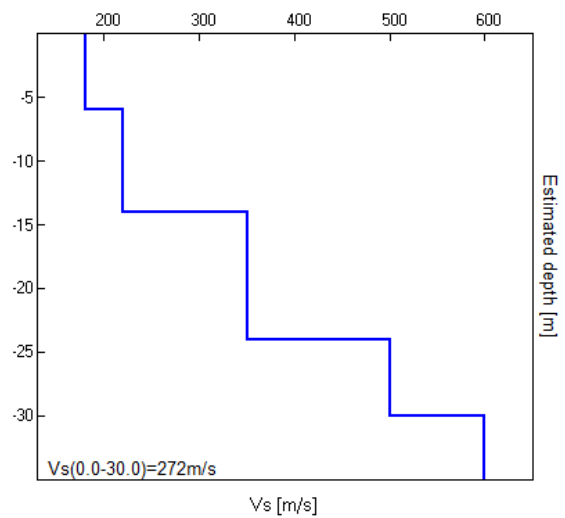
MISURA IN ARRAY DI TIPO R.e.M.I.

Codice	BDP06	Data di acquisizione	23/05/2017
Latitudine inizio WGS84	45.721750	Interdistanza tra i geofoni (X)	2 metri
Longitudine inizio WGS84	12.340850	Valore medio Vs₃₀ da p.c.	272 m/s
Latitudine fine WGS84	45.721844	Categoria di sottosuolo	C
Longitudine fine WGS84	12.341102		

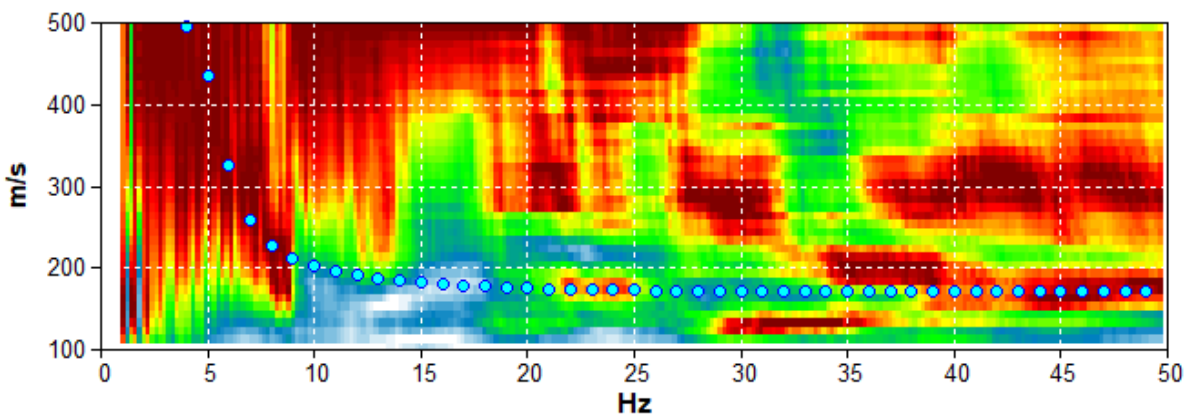
FOTOGRAFIA



PROFILO DI VELOCITA' Vs



DISPERSION CURVE

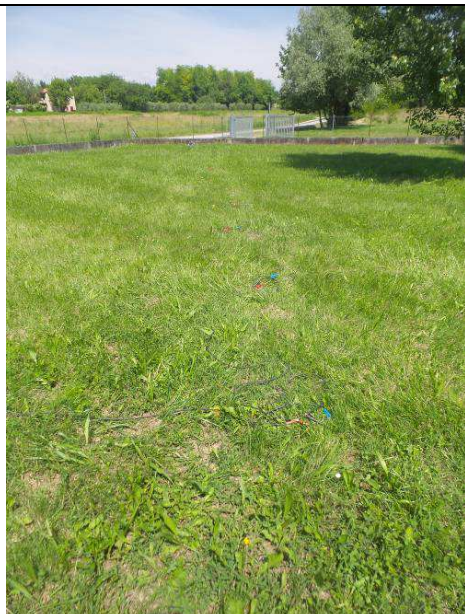




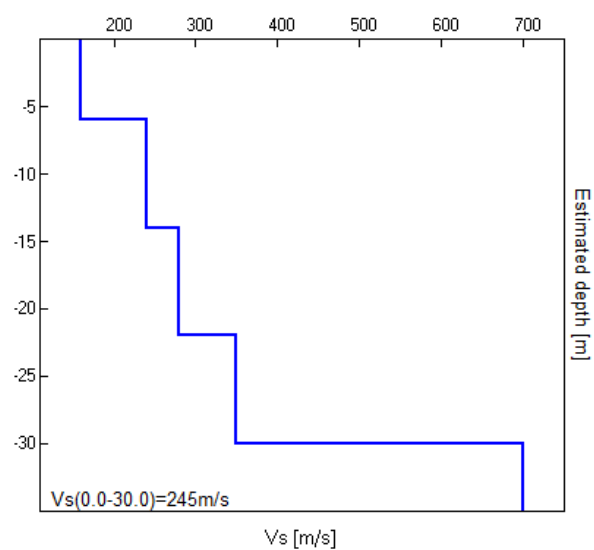
MISURA IN ARRAY DI TIPO R.e.M.I.

Codice	BDP10	Data di acquisizione	23/05/2017
Latitudine inizio WGS84	45.708383	Interdistanza tra i geofoni (X)	2 metri
Longitudine inizio WGS84	12.310450	Valore medio Vs₃₀ da p.c.	245 m/s
Latitudine fine WGS84	45.708550	Categoria di sottosuolo	C
Longitudine fine WGS84	12.310317		

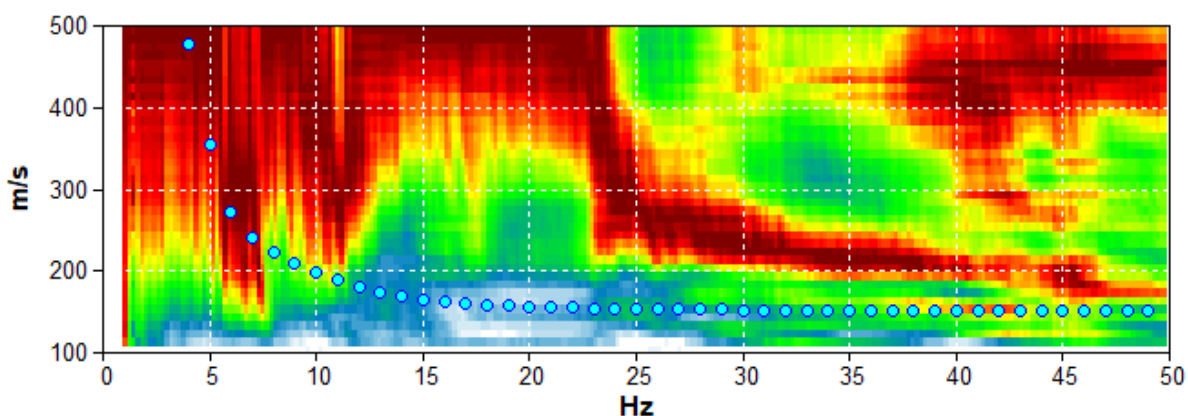
FOTOGRAFIA



PROFILO DI VELOCITA' Vs



DISPERSION CURVE





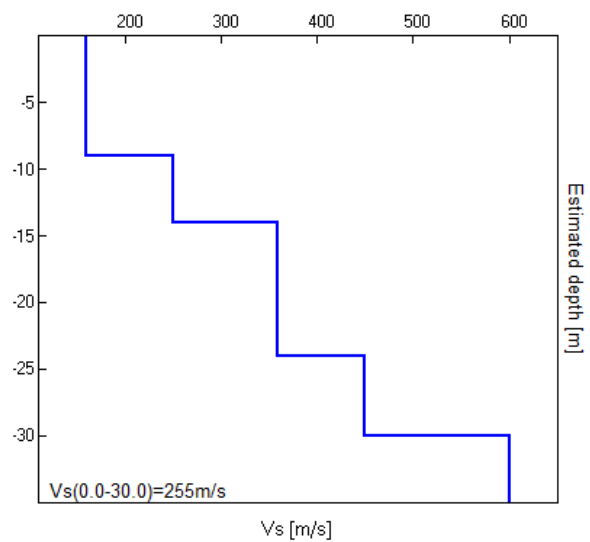
MISURA IN ARRAY DI TIPO R.e.M.I.

Codice	BDP14	Data di acquisizione	24/05/2017
Latitudine inizio WGS84	45.706217	Interdistanza tra i geofoni (X)	2 metri
Longitudine inizio WGS84	12.348717	Valore medio Vs₃₀ da p.c.	255 m/s
Latitudine fine WGS84	45.706300	Categoria di sottosuolo	C
Longitudine fine WGS84	12.348517		

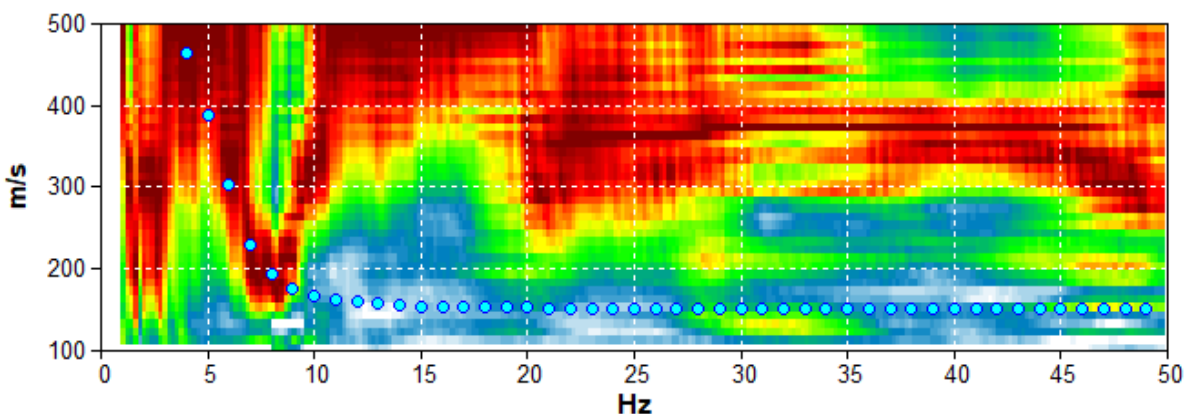
FOTOGRAFIA




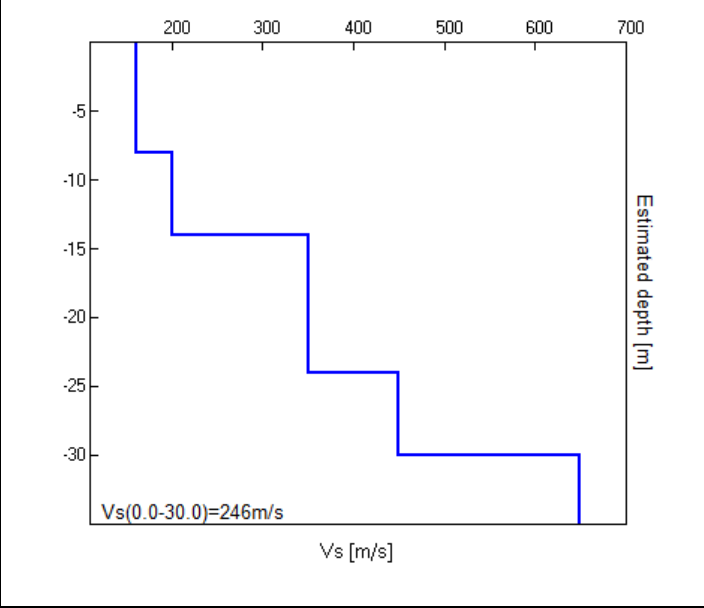
PROFILO DI VELOCITA' Vs



DISPERSION CURVE





MISURA IN ARRAY DI TIPO R.e.M.I.			
Codice	BDP15	Data di acquisizione	24/05/2017
Latitudine inizio WGS84	45.703500	Interdistanza tra i geofoni (X)	2 metri
Longitudine inizio WGS84	12.359750	Valore medio Vs₃₀ da p.c.	246 m/s
Latitudine fine WGS84	45.703583	Categoria di sottosuolo	C
Longitudine fine WGS84	12.359500		
FOTOGRAFIA		PROFILO DI VELOCITA' Vs	
			
DISPERSION CURVE			



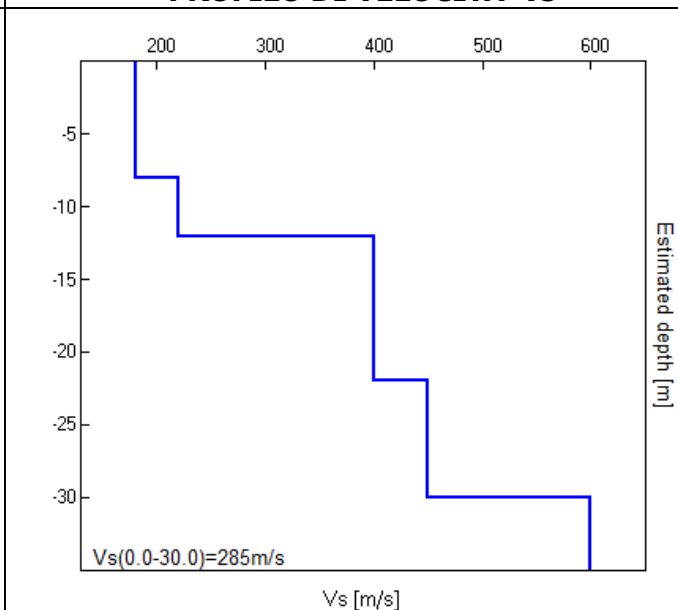
MISURA IN ARRAY DI TIPO R.e.M.I.

Codice	BDP16	Data di acquisizione	24/05/2017
Latitudine inizio WGS84	45.725567	Interdistanza tra i geofoni (X)	2 metri
Longitudine inizio WGS84	12.369867	Valore medio V_{s30} da p.c.	285 m/s
Latitudine fine WGS84	45.725417	Categoria di sottosuolo	C
Longitudine fine WGS84	12.369700		

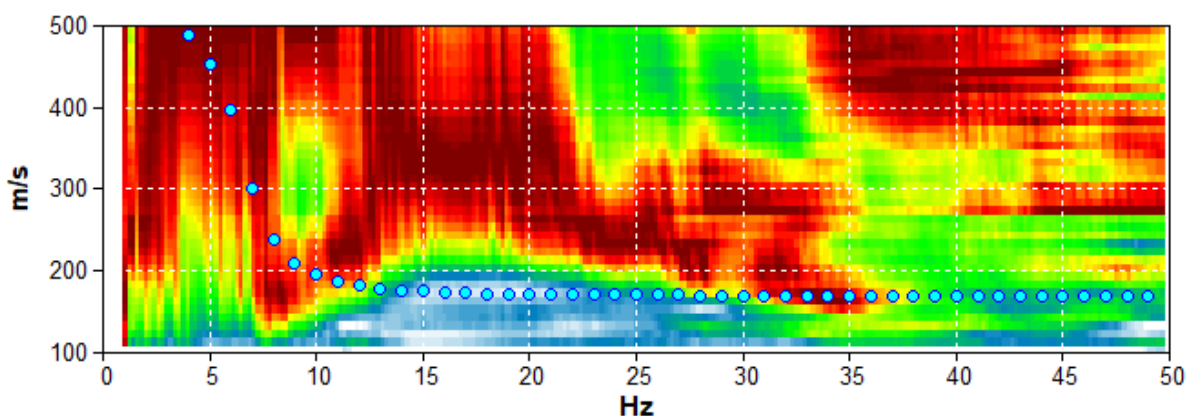
FOTOGRAFIA



PROFILO DI VELOCITA' V_s



PHASE VELOCITY SPECTRUM WINDOW





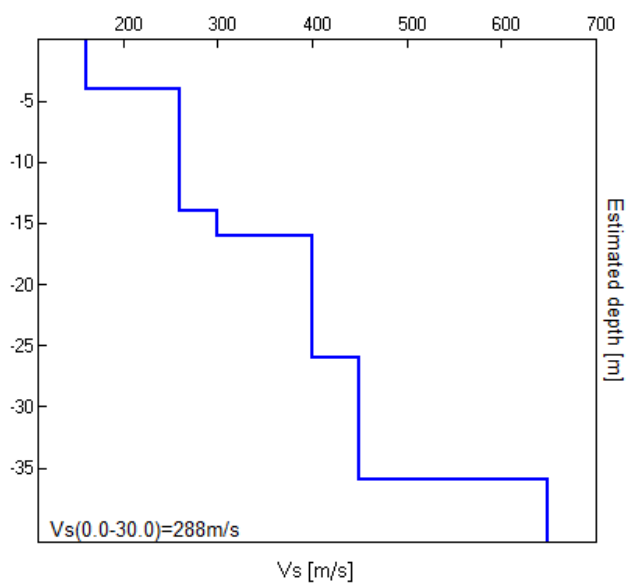
MISURA IN ARRAY DI TIPO R.e.M.I.

Codice	BDP17	Data di acquisizione	24/05/2017
Latitudine inizio WGS84	45.718383	Interdistanza tra i geofoni (X)	2 metri
Longitudine inizio WGS84	12.391917	Valore medio Vs₃₀ da p.c.	288 m/s
Latitudine fine WGS84	45.718633	Categoria di sottosuolo	C
Longitudine fine WGS84	12.391817		

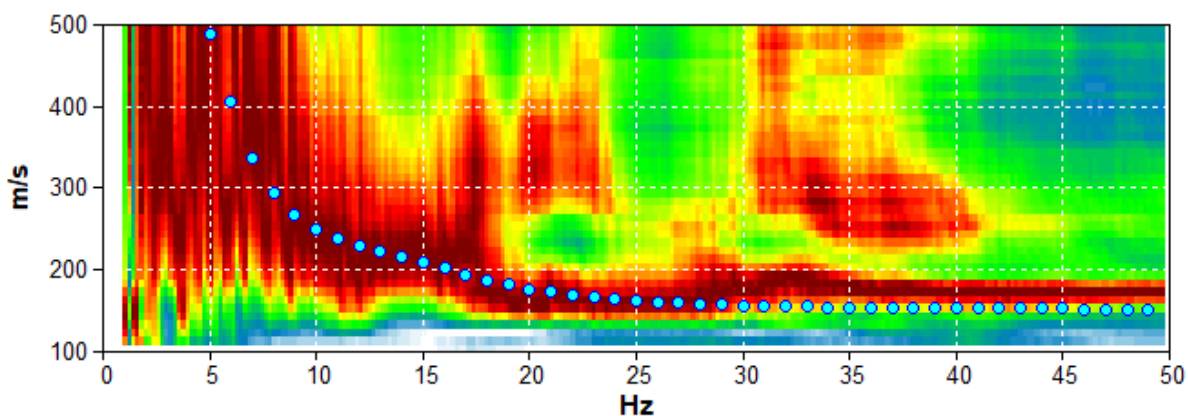
FOTOGRAFIA



PROFILO DI VELOCITA' Vs



DISPERSION CURVE





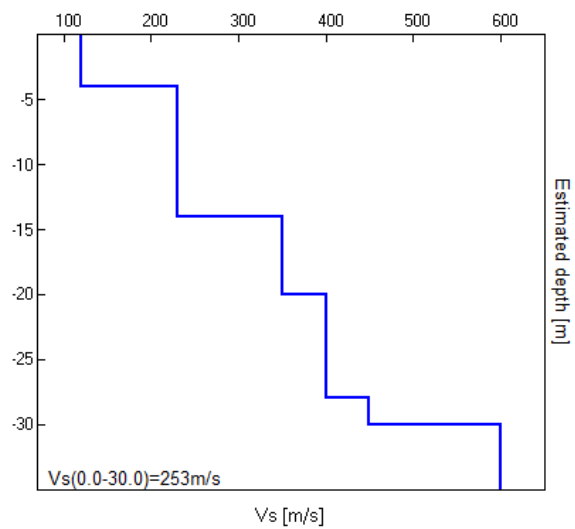
MISURA IN ARRAY DI TIPO R.e.M.I.

Codice	BDP20	Data di acquisizione	26/05/2017
Latitudine inizio WGS84	45.732483	Interdistanza tra i geofoni (X)	2 metri
Longitudine inizio WGS84	12.394333	Valore medio Vs₃₀ da p.c.	253 m/s
Latitudine fine WGS84	45.732683	Categoria di sottosuolo	C
Longitudine fine WGS84	12.394400		

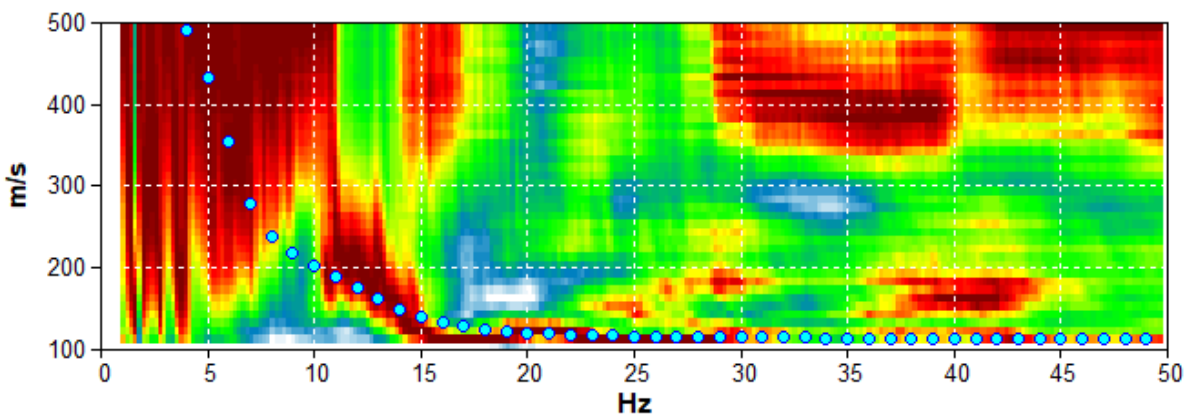
FOTOGRAFIA



PROFILO DI VELOCITA' Vs



DISPERSION CURVE





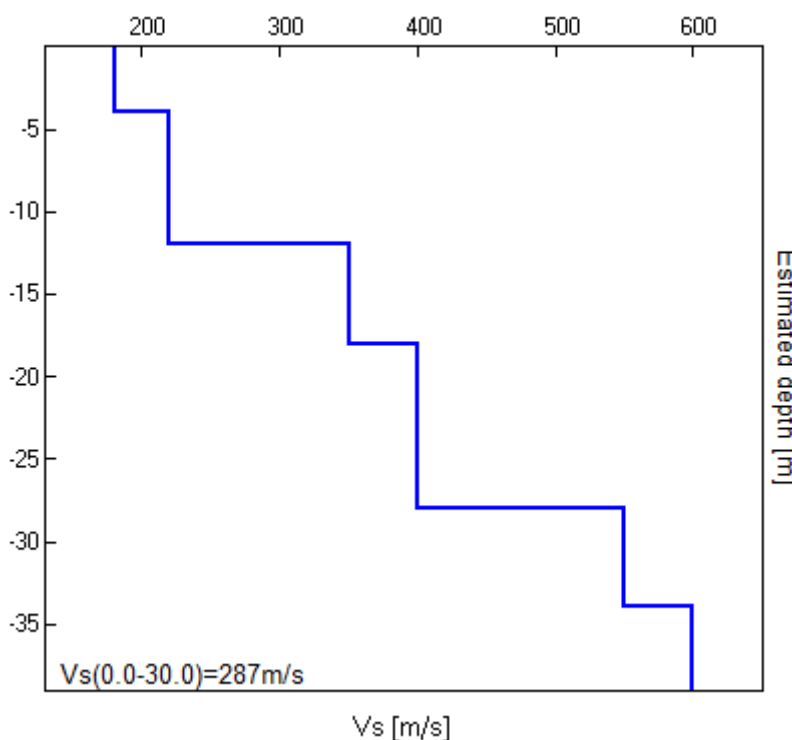
MISURA IN ARRAY DI TIPO R.e.M.I.

Codice	BDP23	Data di acquisizione	26/05/2017
Latitudine inizio WGS84	45.709767	Interdistanza tra i geofoni (X)	2 metri
Longitudine inizio WGS84	12.401767	Valore medio Vs₃₀ da p.c.	287 m/s
Latitudine fine WGS84	45.709867	Categoria di sottosuolo	C
Longitudine fine WGS84	12.401950		

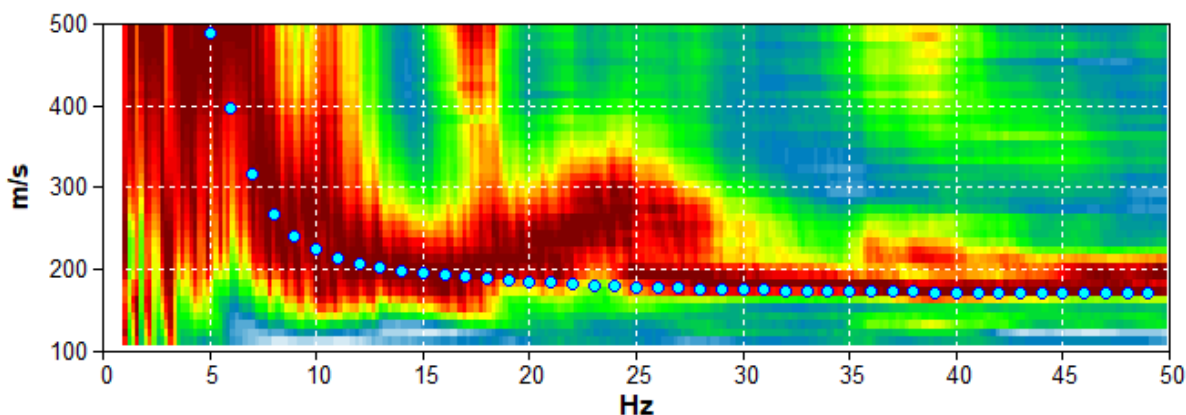
FOTOGRAFIA



PROFILO DI VELOCITA' Vs



DISPERSION CURVE





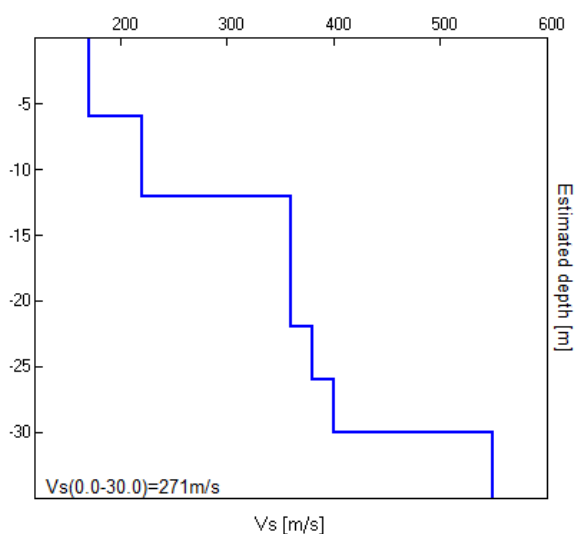
MISURA IN ARRAY DI TIPO R.e.M.I.

Codice	BDP24	Data di acquisizione	24/05/2017
Latitudine inizio WGS84	45.718172	Interdistanza tra i geofoni (X)	2 metri
Longitudine inizio WGS84	12.367770	Valore medio Vs₃₀ da p.c.	271 m/s
Latitudine fine WGS84	45.718317	Categoria di sottosuolo	
Longitudine fine WGS84	12.367933		

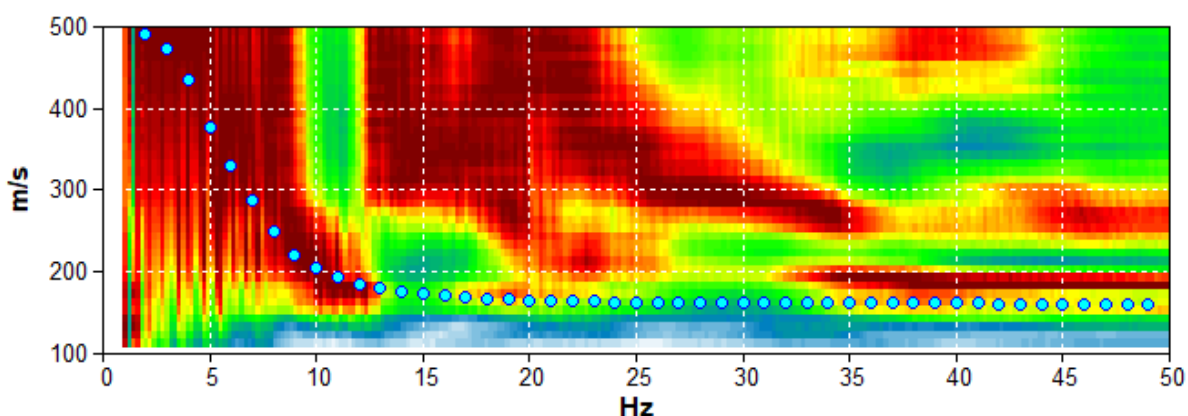
FOTOGRAFIA



PROFILO DI VELOCITA' Vs



DISPERSION CURVE





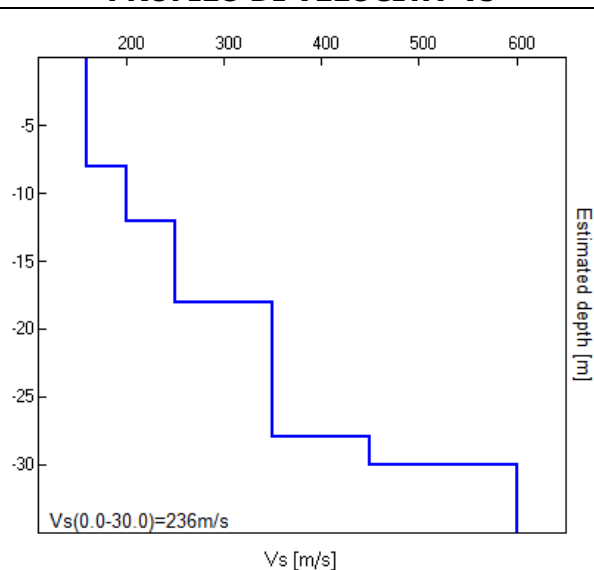
MISURA IN ARRAY DI TIPO R.e.M.I.

Codice	BDP26	Data di acquisizione	25/05/2017
Latitudine inizio WGS84	45.725514	Interdistanza tra i geofoni (X)	2 metri
Longitudine inizio WGS84	12.334620	Valore medio Vs₃₀ da p.c.	236 m/s
Latitudine fine WGS84	45.725300	Categoria di sottosuolo	C
Longitudine fine WGS84	12.334617		

FOTOGRAFIA



PROFILO DI VELOCITA' Vs



DISPERSION CURVE

