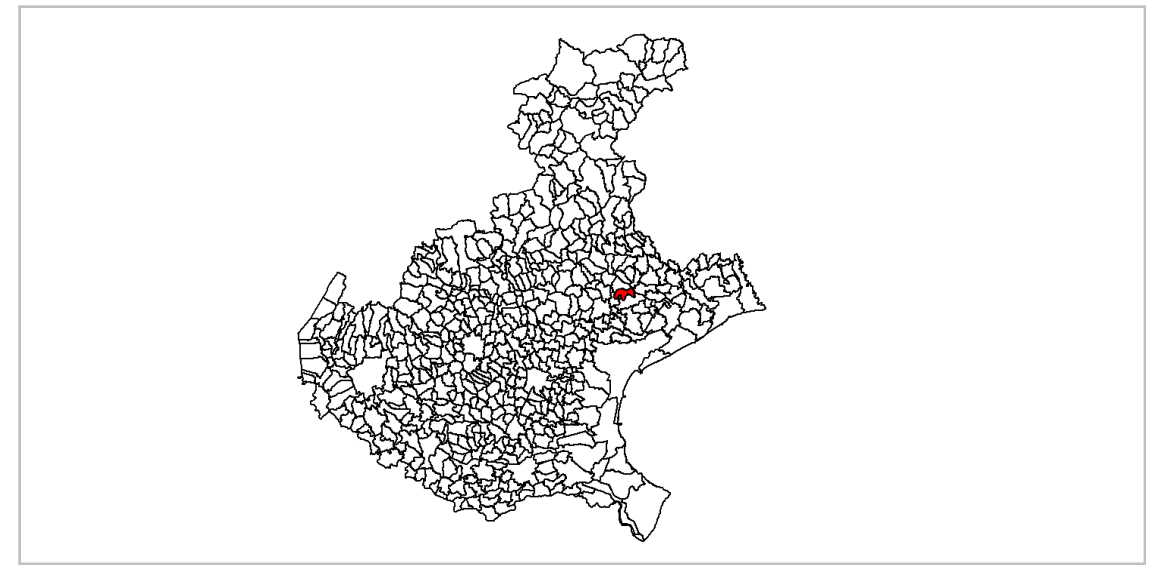


MICROZONAZIONE SISMICA

Carta delle microzone omogenee in prospettiva sismica

Scala 1 : 10.000

Regione Veneto
Comune di Breda di Piave



Regione Veneto
Soggetto realizzatore: Studio Mastella
Data: 25/07/2017
Rev.00 18/12/2017

Legenda

Zone stabili suscettibili di amplificazioni locali

- Zona 1 - Alluvioni ghiaiose recenti
- Zona 2 - Depositi ghiaiosi alluvionali
- Zona 3 - Depositi ghiaioso-sabbiosi alluvionali
- Zona 5 - Depositi alluvionali limo-argillosi

Zone di attenzione per instabilità

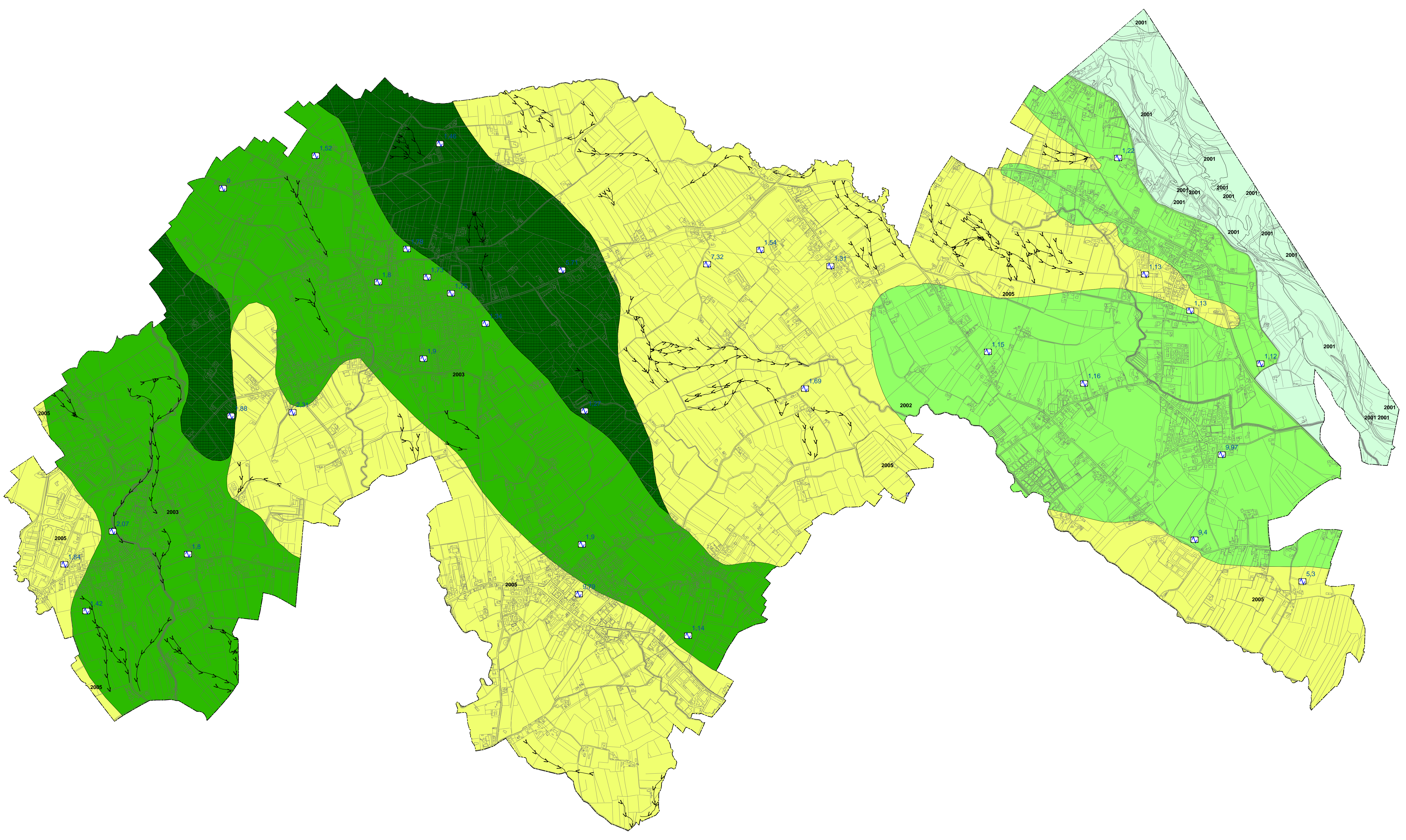
- ZA Iq - Zona di attenzione per Liquefazione Zona 4 - Depositi alluvionali sabbiosi

Forme di superficie e sepolte

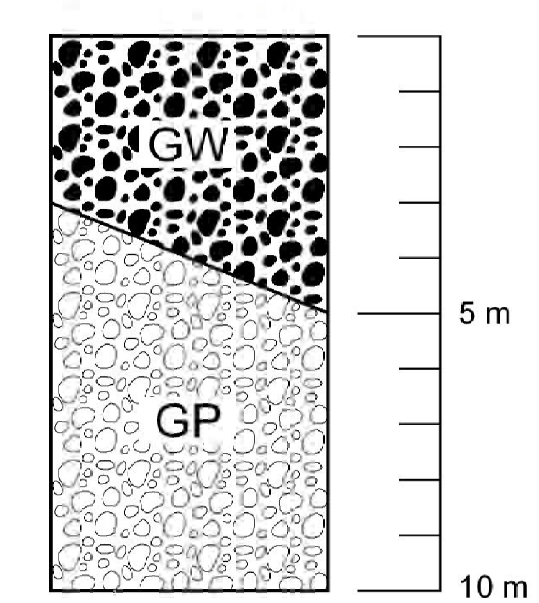
- Asse di paleovalve

Punti di misura di rumore ambientale

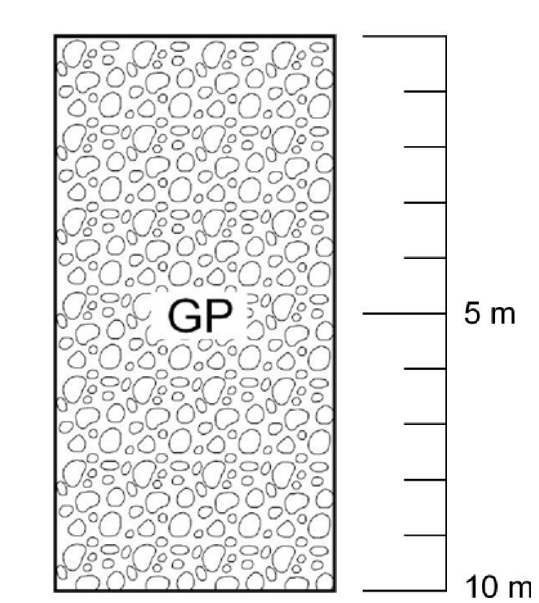
- Punto di misura di rumore ambientale con indicazione del valore di R0



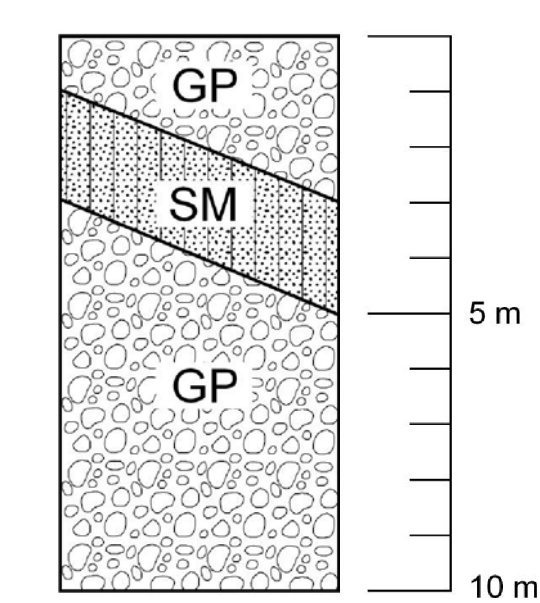
Zone stabili suscettibili di amplificazioni locali



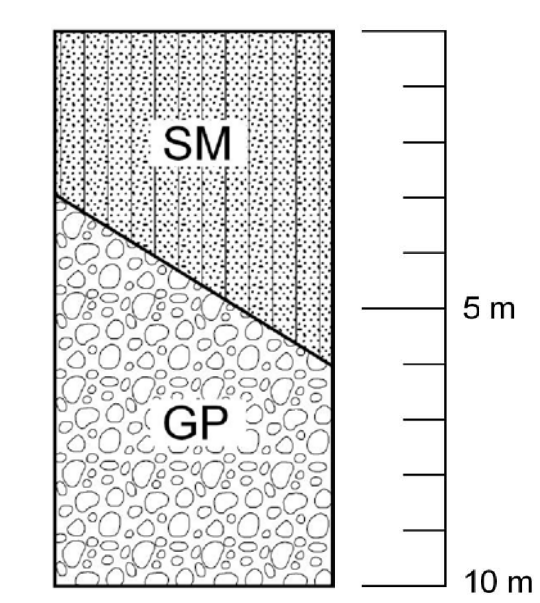
Zona 1 - Alluvioni ghiaiose recenti
Tale zona è composta da ghiaie alluvionali con modesta frazione sabbiosa che caratterizzano l'alveo recente ed attuale del fiume Piave, lungo il confine orientale del territorio comunale. Questi depositi ghiaiosi hanno spessori variabili tra i 3 e 5 m; al di sotto di essi si trovano depositi alluvionali ghiaiosi più antichi con una maggior frazione sabbiosa. In questi depositi si possono produrre effetti di amplificazione sismica di tipo stratigrafico.



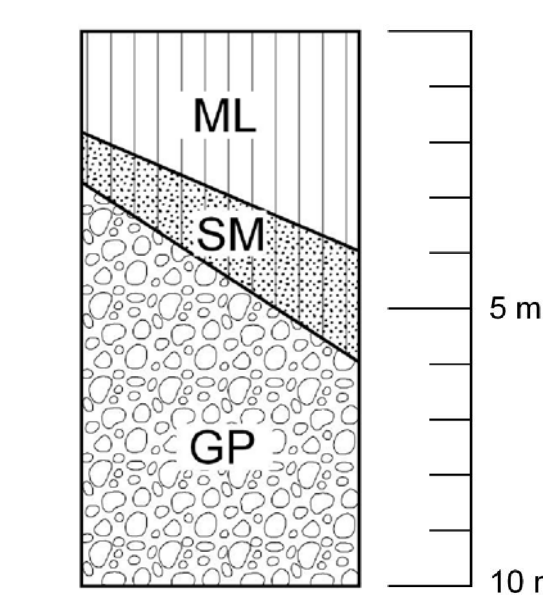
Zona 2 - Depositi ghiaiosi alluvionali
Tale zona è composta da ghiaie alluvionali con frazione sabbiosa che caratterizza i depositi fluviali olocenici del fiume Piave presenti nella zona sud-orientale del territorio comunale. Questi depositi hanno spessori superiori ai 10 m e in essi si possono produrre effetti di amplificazione sismica di tipo stratigrafico.



Zona 3 - Depositi ghiaioso-sabbiosi alluvionali
Tale zona è composta da ghiaie alluvionali con frazione sabbiosa, intercalate localmente da strati sabbiosi spessi circa 2 m di origine alluvionale. Questo tipo di depositi sono caratteristici dei paleovalvei olocenici del fiume Piave e dei suoi affluenti minori e si localizzano in prossimità degli abitati di Breda, Le Marche e Vacil. In essi si possono produrre effetti di amplificazione sismica di tipo stratigrafico.



Zona 4 - Depositi alluvionali sabbiosi
Tale zona è costituita da depositi alluvionali a tessitura prevalentemente sabbiosa con una subordinata frazione limosa. Lo spessore di tali depositi è tra i 3 e i 6 m ed essi poggiano su un deposito prevalentemente ghiaioso di origine alluvionale. Questi depositi sono localizzati a nord est dell'abitato di Breda e a nord di Vacil e in essi si possono produrre effetti di amplificazione sismica di tipo stratigrafico.



Zona 5 - Depositi alluvionali limo-argillosi
Tale zona è costituita da depositi alluvionali limo-argillosi di spessore compreso tra i 2 e 4 m che poggiano su depositi prevalentemente sabbiosi di spessore tra 1 e 2 m, a loro volta sovrapposti a depositi ghiaiosi di origine alluvionale. Questa successione di depositi caratterizza gli abitati di Pero e Saletto e l'area ad est dell'abitato di Breda. In essi si possono produrre effetti di amplificazione sismica di tipo stratigrafico.