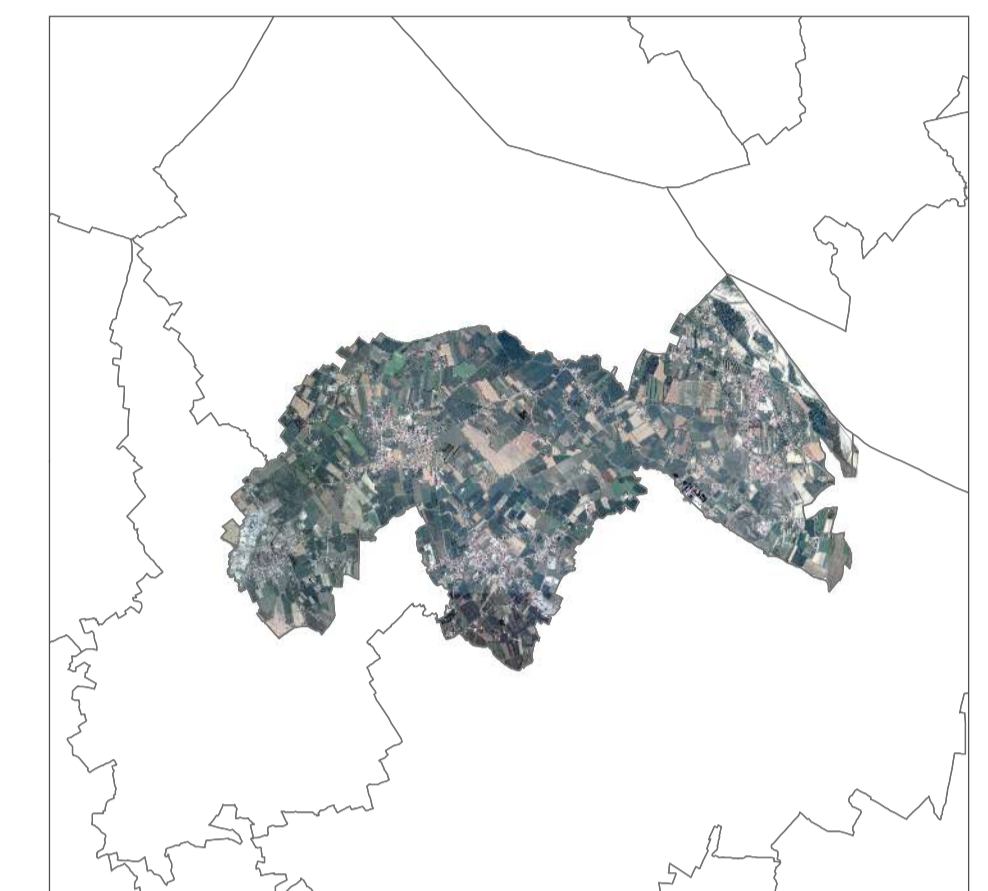


Compatibilità geologica

Quadro Conoscitivo - Matrice Suolo e Sottosuolo



COMUNE DI BREDA DI PIAVE
 Sindaco
 Moreno Rossetto
 Segretario Comunale
 Giorgio Ferrari
 Responsabile Ufficio Tecnico
 Lorenzo Barbon


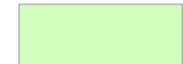




 Provincia di Treviso
 Direzione Urbanistica


 Regione del Veneto
 Direzione Urbanistica e Paesaggio

 Geol. Paolo Sivieri

elaborato
 scala
 1:10.000

Compatibilità geologica

- legenda**
-  Confine comunale
 -  Area idonea
 -  Area a condizione A - Alveo attivo del Piave e aree riveriarce
 -  Area a condizione B - Area allagabile per insufficienza della rete minore e area a deflusso difficoltoso
 -  Area a condizione C - Terreno superficiale con caratteristiche geotecniche scadenti
 -  Area a condizione D - Area di risorgiva


 Dr. Geol.
PAOLO SIVIERI
 N° 189
 REGIONE DEL VENETO
Paolo Sivieri